

Nadella, solida realtà industriale che opera con successo in Italia sin dal 1963, propone per applicazioni gravose i pattini BL serie Rolbloc e i nuovi BL-MAX.



La gamma Rolbloc di Nadella è stata ampliata con i nuovi pattini BL-MAX, in due taglie BL2 215 e BL2 280. Nati su progetto speciale, i BL-MAX innalzano ulteriormente il limite del carico massimo movimentabile con i pattini a rotelle.

A misura di applicazione

di Linda Cappuccio

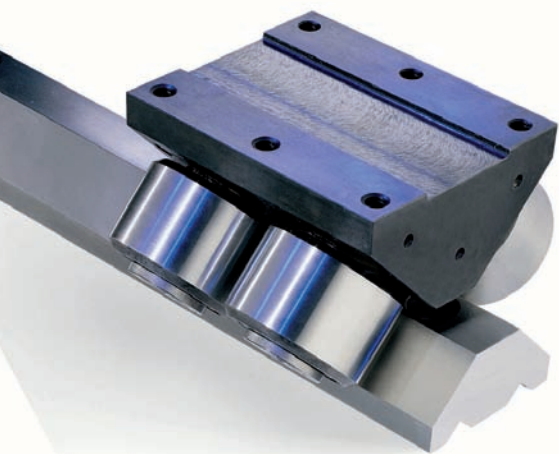
Per le applicazioni più gravose, in presenza di carichi elevati e ambienti di lavoro aggressivi, Nadella propone i pattini della linea Rolbloc che garantiscono elevate prestazioni anche negli ambienti più esigenti come il mondo siderurgico e della fonderia, della lavorazione del marmo, della pietra, del vetro o le macchine per il sollevamento. La gamma Rolbloc viene ora ampliata con i nuovi pattini Rolbloc BL-MAX, in due taglie BL2 215 e BL2 280. Nati su progetto speciale, i BL-MAX innalzano ulteriormente il limite del carico massimo movimentabile con i pattini a rotelle: il BL2 280 supporta un carico limite

di 540.000 N ed è idoneo per i settori maggiormente sfidanti, con condizioni ambientali estreme. Sviluppare prodotti su misura come i super Rolbloc permette a Nadella di essere premiata dalla scelta della clientela che sa di avere un partner sempre disponibile, con le capacità progettuali di creare soluzioni speciali specifiche per ogni settore e applicazione: rulli di guida di dimensioni speciali o con gambo rinforzato, realizzati con materiali specifici per alte temperature e lubrificati a vita o per intervalli di manutenzione che permettano periodicità elevata. Il nuovo pattino della serie Rolbloc è stato studiato per lavorare nell'ambiente ostile della fonderia, con carichi estremamente gravosi, rilevante contaminazione da sporco e scarti di lavorazione e manutenzione sporadica: dei pattini a ricircolo non avrebbero tollerato la presenza di elementi contaminanti che avrebbero messo in crisi lo scorrimento degli elementi volventi nel ricircolo, da qui il progetto dei



I sistemi lineari di guida a rotelle in acciaio per siderurgia, firmati Nadella, hanno una capacità di carico fino a 54.000 kg sul singolo pattino, Rolbloc BL-MAX BL2 280 e sono caratterizzati da velocità e flessibilità negli ambienti più aggressivi.

nuovi BL-MAX, realizzati a pieno riempimento di rulli a garantire capacità di carico notevoli. I rulli di guida, di diametro 215 mm e 280 mm, scorrono sulle piste di scorrimento temprate a induzione delle nuove guide GU taglia 120. L'anello esterno dei rulli è bombato per tollerare i disallineamenti: i gambi sono montati, con assi ortogonali tra loro, sul corpo prismatico in acciaio del pattino. Lo scorrimento dei rulli sulle piste di scorrimento è di puro rotolamento, a garanzia di una bassissima usura delle superfici a contatto, per un esercizio ottimale anche a velocità ed accelerazioni che sarebbero proibitive per qualunque pattino a ricircolazione di rulli.



I rulli di guida, di diametro 215 mm e 280 mm, scorrono sulle piste di scorrimento temprate a induzione delle nuove guide GU taglia 120.